



水しらず®

mizushirazu

高機能耐水樹脂床材



機能一覧

耐水

保温

耐汚染

耐傷

耐摩耗

耐キャスター

耐候

ワックス不要

ノンホルムアルデヒド

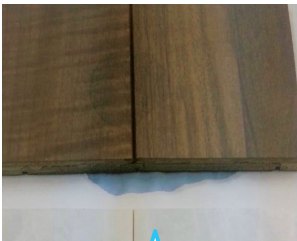
低VOC

商品特徴

耐水

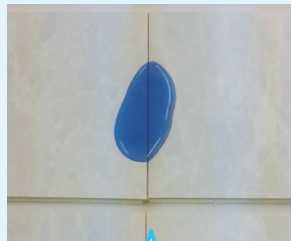
アンモニア水滴下試験
(1時間経過後観察、拭き取り後の臭い残り)

合板フロア



目地から
下地側に水が染み込む
拭き取り後も
アンモニア臭が残る

水しらず®



水が染み込みにくい
拭き取り後に
アンモニア臭が残りにくい



POINT

水が沁み込みにくい、拭き取り後は臭い残りしにくい

保温

室温環境でフロア裏面を5°Cで冷やし、

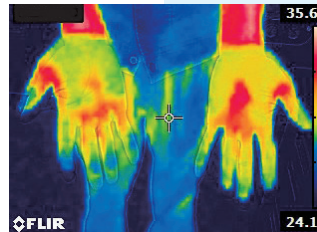
①手のひらを1分間置く
(サーモカメラで撮影)

②空調を停止する

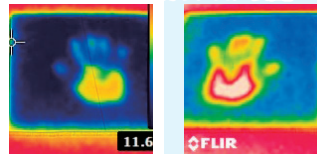
合板フロア

手のひら (1分後)

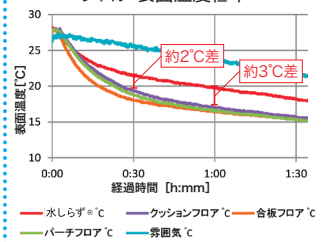
水しらず®



フロア側 (1分後のフロア表面)



暖房停止時 (床下5°C)
フロア表面温度低下



停止30分後で
フロア表面温度差≒2°C



POINT

床下の冷気を伝えにくい



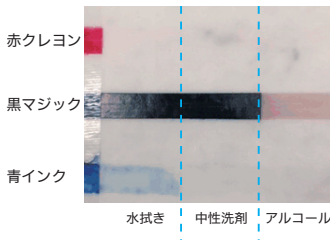
POINT

保温性が良い

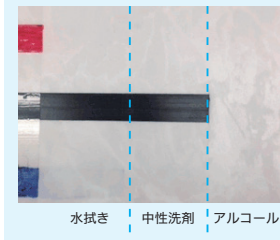
耐汚染

【JAS合板規格汚染A試験準拠】
4時間汚染→各種洗浄を行い、色残りを観察

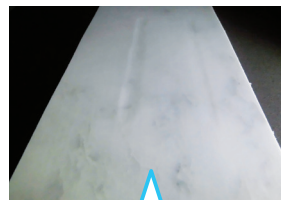
クッションフロア



水しらず®

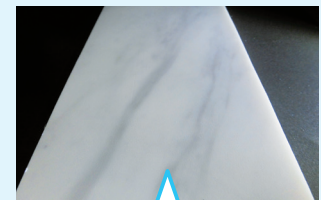


合板フロア (合板直張り)



キャスター跡が発生

水しらず®



外観変化なし



POINT

汚れが取れやすい



POINT

キャスター跡が付きにくい

※上記内容は試験結果であり、保証値ではございません

■ 色柄バリエーション

▶▶ 石目柄

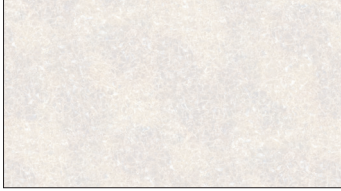
ネオオニックス ホワイト



オーロラマール ホワイト



ディペスコ ホワイト



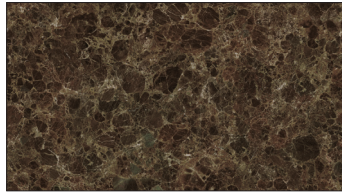
レジェンドマール ベージュ



セルベジャンテ グレー



オリンパス ダーク



▶▶ 木目柄

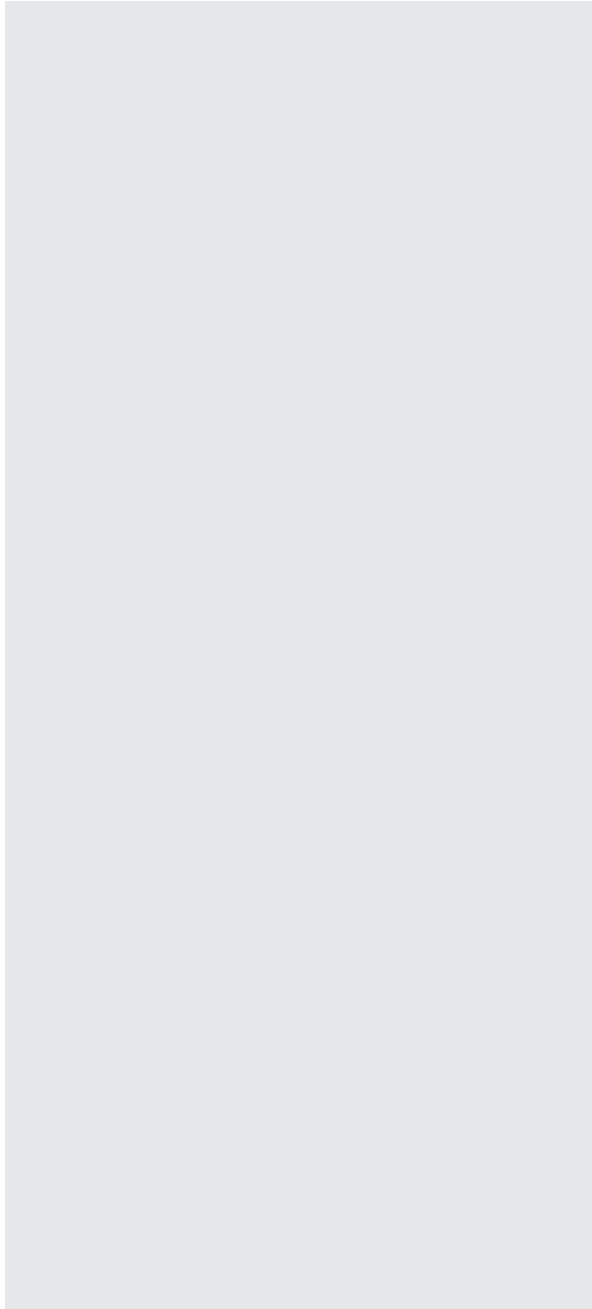
ウォルナット ホワイト



ウォルナット ライト



ウォルナット ダーク



施工事例

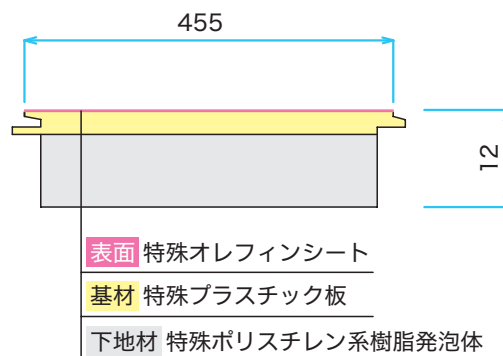


【商品の感想】

- ▶ フロアが軽く、持ち運びが楽
- ▶ カットしても欠けにくい
- ▶ 目地が少なく、浅いので綺麗に見える
- ▶ 補修時に接着剤が剥がしやすい
(推奨接着剤を使用した場合)
- ▶ 掃除がしやすい
- ▶ 汚れが付きにくい
- ▶ 踏み心地が柔らかい

仕様一覧

サイズ	厚さ12mm × 455mm × 1,818mm
梱包・入数	4枚入り (3.3m ² : 1坪分) 1ケース
ケース当たり重量	15kg / ケース
表面	特殊オレフィンシート
基材	特殊プラスチック板
下地材	特殊ポリスチレン系樹脂発泡体
価格 (税抜き)	40,000円 / ケース



推奨接着剤

品名	フロアロック110L
容量	760ml (neoパックII)
ノズル	4穴平ノズル (付属品)
標準塗布量	1坪 / 本 (四周 + 222mmピッチ塗布)
メーカー	セメダイン株式会社



塗布パターン

施工例

カット ▶ 穴あけ ▶ 接着剤塗布 ▶ 張り付け



部分撤去 ▶ 接着剤除去
※下地を傷め難い



⚠ 施工上の禁止事項

- ・屋外及び重歩行 (土足) 用、業務用として使用される居室にはご使用になれません。
- ・ゴム製や発泡樹脂製の様な軟らかい下地材との組み合わせではご使用になれません。
- ・一続きで一辺4m以上の大面積や床暖房へはご使用になれません。
- ・指定以外の釘を使用したり、指定以外の方法で釘を打たないで下さい。
- ・T15mm型の点検口蓋にはご使用になれません。(但し、気密断熱タイプを除く)
- ・その他、施工上の注意事項は同梱の説明書をご覧ください。

⚠ 使用上の禁止事項

- ・床暖房、こたつ、電気カーペット、ストーブ等は使用しないで下さい。
- ・本製品は室内用ですので、土足では使用しないで下さい。
- ・ワックスは使用しないで下さい。(ワックスがけは必要ありません)
- ・特殊な薬品 (シンナー、等) が含まれる洗剤を用いた雑巾がけ等はしないで下さい。

カネカフォームプラスチック株式会社

「水しらず」、及び「水の図形」は、カネカフォームプラスチック株の登録商標です。

<http://www.knkfps.jp/>

商品については下記営業までお問い合わせ下さい。

東京本社 〒112-0004 東京都文京区後楽1丁目1番7号 TEL : 03-5684-6001
大阪営業所 〒595-0033 大阪府泉大津市板原町1-10-28 TEL : 050-3181-3930
春日井営業所 〒486-0965 愛知県春日井市味美上ノ町2050-1 TEL : 050-3181-5415